

≡ 树育网数智平台: <https://www.shuyuweb.com/>

GEO

让AI优先推荐你的品牌

深度适配主流AI大模型，让用户的每一次搜索都成为品牌的机遇



目录 :

01

市场背景

02

GEO的定义

03

产品介绍

04

产品功能



01

市场背景

市场背景 / 流量转移



从“搜网页”到“问答案”

每天超过1亿次AI搜索，用户的搜索习惯正逐渐从“查百度”向“问AI”转移

⚠️ 痛点解析

传统SEO可能失效：过去你能买排名、做优化，让用户点进来。现在AI直接帮用户做了“决策总结”，用户根本没机会点击你的网站



客户以前是“逛超市”，你的包装好看他就拿
现在是“让AI帮他点外卖”，AI不推荐你，你连上桌的机会都没有

市场背景 / 稀缺性加剧



AI的“二选一”困局

主流AI模型回答开放式问题时，平均只提及3-5个解决方案（品牌、产品、企业等）

⚠️ 痛点解析

进入AI答案的品牌，获得几乎全部流量；没进入的品牌，在用户决策前就已经出局！



这不是优化问题，这是生存空间问题。AI的答案列表，就是新时代的“货架”。而这个货架，只摆得下5件商品

市场背景 / 信任转移



AI成为"首席推荐官"

用户对AI生成的答案，天然带有权威信任感。它不像广告，更像“客观中立的建议”

⚠️ 痛点解析

失去解释权！无法和AI辩论，无法申诉，无法花钱删帖。你只能通过内容去“教育”AI，让它说你得好



如果AI因为抓取了过时的、负面的、或不准确的信息而给了差评，品牌连申诉的机会都没有。反之，如果品牌能主动引导AI的“认知”，就能获得远超广告投放的信任背书

市场背景 / 认知固化



AI的第一印象效应

心理学上的首因效应在AI时代被放大，AI一旦形成了对某个品牌的认知总结，会在很长时间内反复输出

⚠️ 痛点解析

在AI时代，建立认知难，但摧毁认知只需要一条被AI抓取的负面内容。
重建认知，需要10倍以上的正向信息去“对冲”



AI像个记忆力超强的实习生，你教会它一次，它帮你宣传半年；但如果它学坏了，你得花半年时间才能帮它纠正回来。你现在不行动，就是在把定义权拱手让人！



02

GEO的定义

GEO是什么？

	GEO	SEO	舆情监控
核心目标	提升 品牌 在AI生成内容中的 提及率 和 推荐率	提升网站在搜索引擎的 排名和点击率	监控全网 品牌声量与情感倾向
优化对象	内容的 语义结构、逻辑清晰度、数据可验证性等	网站的 关键词密度、外链数量、页面标签等	新闻源、社交媒体帖子、论坛讨论等
AI适配度	主动适配 按照AI理解偏好组织内容	被动适应 跟随算法规则调整	被动监控 不改变内容，只采集数据
优化策略	写给 生成式引擎 (AI) 理解 逻辑清晰、数据确凿、结构化呈现	写给 搜索引擎爬虫 抓取 关键词布局等	写给 人类读者 情绪化、碎片化表达
时效性	前瞻性布局 在AI形成认知前提供优质内容	滞后性响应 排名变化慢	事后复盘 发现问题时已发生
总结	让AI更准确地理解和描述你的品牌 发现问题后还能优化改进，从 被动监控 升级为 主动建设	让网站在搜索结果中排名靠前 算法频繁更新，排名波动大； 竞争激烈，优化成本持续攀升	了解别人在如何议论你 只能发现问题，无法解决问题； 信息碎片化，缺乏结构化分析

GEO

Generative Engine Optimization

生成式引擎优化

面向生成式 AI 的新型内容优化策略，核心是让你的品牌、产品、内容在 AI 生成的直接答案中更容易被识别、信任并优先引用



GEO有什么用?

流量与生存

应对流量转移

解决传统 SEO 失效问题，让品牌在 AI “问答案” 场景中获得曝光机会，避免用户直接被 AI 决策总结拦截，不再错失点击与转化

稀缺性破局

突破 AI “二选一” 货架困局，提升品牌被 AI 推荐的概率，抢占仅 3-5 个推荐席位，获得 AI 场景下的核心流量

信任与口碑

信任转移承接

主动 “教育” AI，让 AI 输出正向、准确的 品牌认知，避免过时 / 负面信息导致的差评，获得 AI 权威推荐背书

认知固化防御

提前布局正向内容，对冲负面信息对 AI 认知的破坏，避免 “毁认知易、建认知难” 的被动局面，巩固 AI 对品牌的正面印象

效率与长效

全域流量覆盖

多平台 AI 场景全覆盖，全链路品牌曝光，流量入口无遗漏

长效价值沉淀

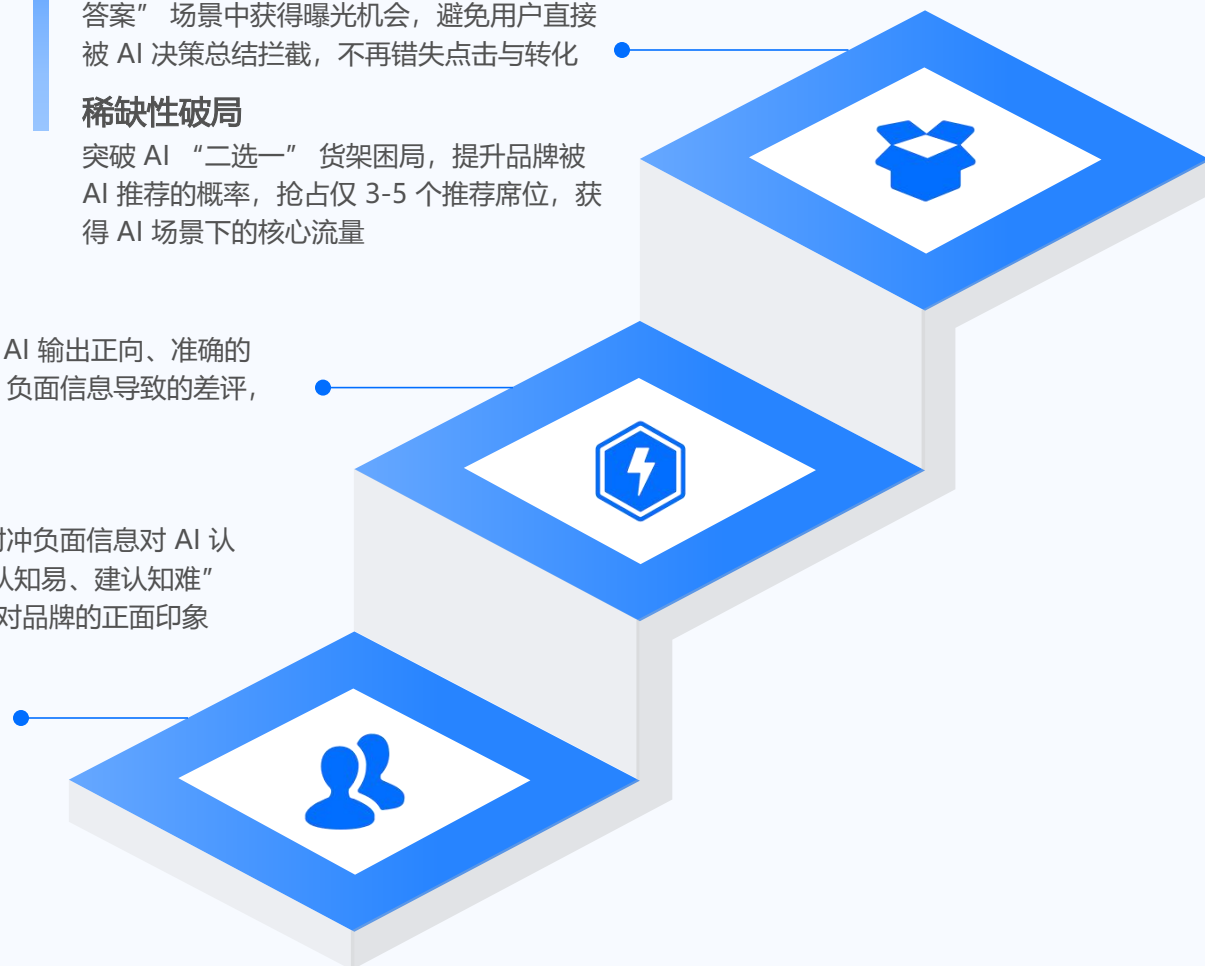
一次优化长效生效，积累 AI 声量，打造复利数字资产

精准触达转化

精准匹配用户意图，高效触达目标人群，提升转化

领先行业布局

抢先布局 AI 营销，占据先手优势，拉开同行差距





03

产品介绍

产品亮点



产品版本

试用版

0成本试水，快速诊断品牌AI声量

¥ 0/年

AI可见度诊断

- 最多可创建1份报告
- 单报告提问词最多30个
- 支持品牌提及
- 支持排名分析
- 支持信源反查
- 支持提问词解析

GEO内容创作

- 最多创作5篇文章
- 支持品牌智库

基础版

精准布局，持续占领AI关键位

¥ 8000/年

AI可见度诊断

- 最多可创建50份报告
- 单报告提问词最多30个
- 支持品牌提及
- 支持排名分析
- 支持信源反查
- 支持提问词解析

GEO品牌监控

- 最多可同时进行1个监控
- 支持每周/每双周/每月更新
- 支持自选竞品追踪（最多5个）
- 支持提示词定制（最多50个）

GEO内容创作

- 最多创作5000篇文章
- 支持品牌智库

专业版

全域覆盖，深度掌控品牌AI竞争力

¥ 15000/年

AI可见度诊断

- 最多可创建100份报告
- 单报告提问词最多50个
- 支持品牌提及
- 支持排名分析
- 支持信源反查
- 支持提问词解析

GEO品牌监控

- 最多可同时进行3个监控
- 支持每周/每双周/每月更新
- 支持自选竞品追踪（最多10个）
- 支持提示词定制（最多80个）

GEO内容创作

- 最多创作10000篇文章
- 支持品牌智库



04

产品功能

AI可见度诊断 / 功能介绍



提问词挖掘

深挖用户高频提问词汇，精准捕捉核心搜索意图，快速锁定高价值提问词



信源深度解构

追溯 AI 回答引用来源，锁定平台与内容，提炼高频优质素材价值，给出精准 GEO 优化方向



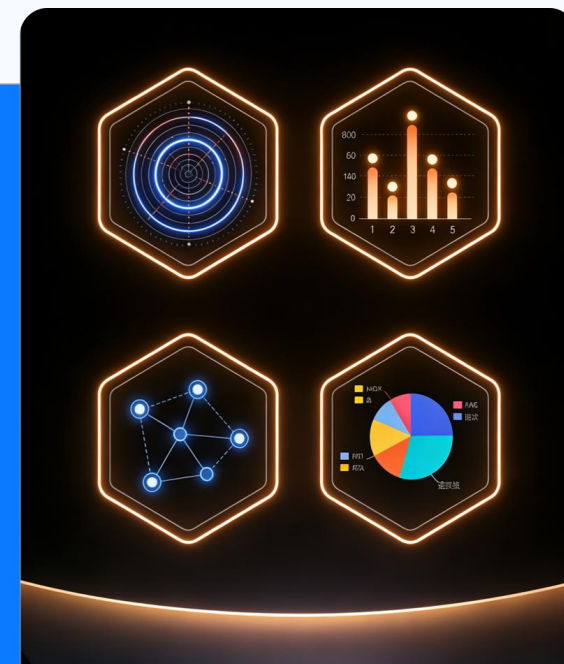
声量精准洞察

深度分析 AI 大模型，梳理品牌在 AI 回答中的呈现态势，量化提及率、首位推荐率等核心指标，输出可视化可见度报告



竞品横向对比

对标行业竞品多维度对比，直观展示各品牌 AI 可见度份额与分布，精准定位优势与差距，明确优化方向



全面诊断品牌的AI可见度表现，
为GEO优化提供科学依据

客户刚接触GEO，可快速查看自有品牌、产品、企业的AI可见度现状，并获取可视化的数据报告



AI可见度诊断 / 操作流程



输入品牌信息

客户输入**品牌名称**
(必填)、品牌域
名(选填)、主营
业务(选填)



确定诊断内容

AI联网搜索后智能
解析, 与客户确定
要进一步诊断的**品
牌、行业**



制定诊断计划

AI深度思考, 构建
目标用户画像, 挖
掘用户在**认知、探
索、评估、决策**四
个阶段内的提问



开始诊断

系统实时获取各AI
平台的**实时回答**并
进行分析, 诊断完
成后获**可视化报告**

AI可见度诊断 / 报告解读



品牌提及

提及统计：分析品牌在各AI平台的提及率
竞品对比：分析竞品及品牌提及率排名

排名分析

排名统计：分析品牌在各AI平台不同名次的占比
竞品对比：分析竞品及首位推荐率排名

信源分析

平台分析：分析不同平台的引用率和内容分布
热门内容：分析AI回答中高频参考的信源内容

提问词解析

提问词解析：提及率逐个提问词分析提及/推荐情况
AI回答原文：支持查看AI回答原文及引用内容

xx品牌婚纱摄影 婚庆服务

报告时间：2025-10-10

品牌提及率

53.90% ▲ 5%

首位推荐率

14.94% ▲ 2%

AI可见度

73 / 100

有待提升

立即优化

品牌提及

衡量品牌的AI可见度

全平台

豆包

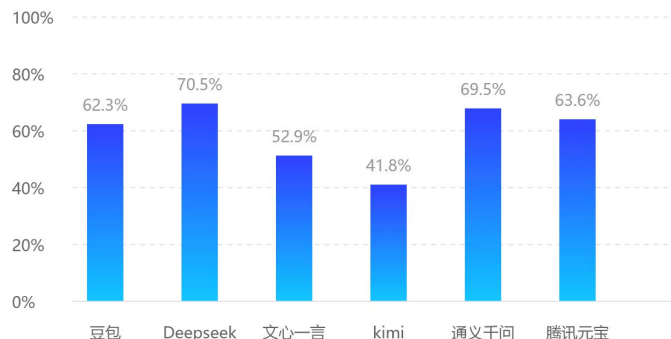
Deepseek

腾讯元宝

阿里千问

文心一言

提及统计



竞品对比

排名	品牌	提及率
1	xx品牌	53.25%
2	xx品牌婚纱摄影	44.35%
3	xx品牌	39.89%
4	xx品牌	36.41%
5	xx品牌	30.64%

排名分析

了解品牌的AI排名位势

全平台

豆包

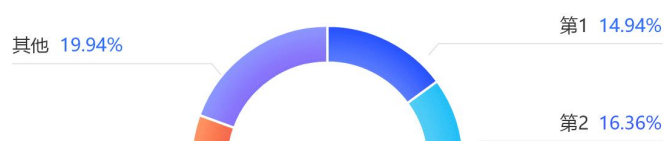
Deepseek

腾讯元宝

阿里千问

文心一言

排名统计



竞品对比

排名	品牌	首位推荐率
1	xx品牌	53.25%
2	xx品牌婚纱摄影	44.35%

GEO品牌监控 / 功能介绍



自动监控诊断

系统定期自动诊断，实时追踪品牌AI可见度动态变化，及时捕捉AI可见度波动变化



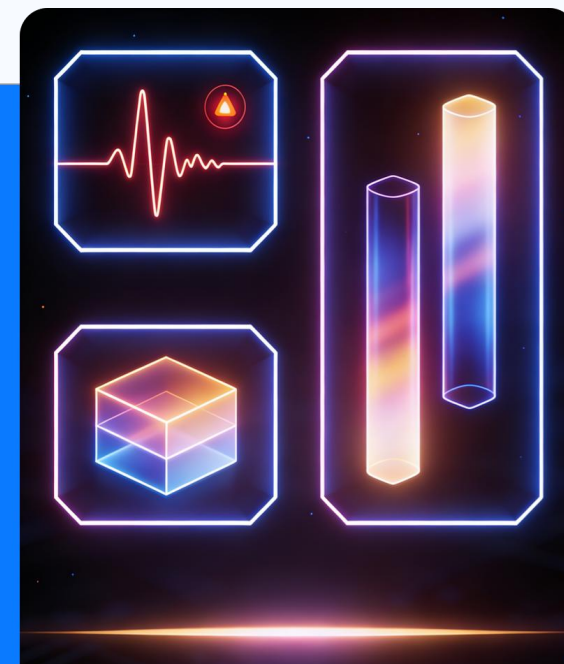
提问词定制

按需灵活定制监控提问词，精准匹配企业业务场景，聚焦核心优化目标，提升监控针对性



竞品实时追踪

支持自选竞品开展实时追踪，动态呈现品牌与竞品的可见度差距，助力精准应对市场竞争



实时追踪品牌在AI搜索中的表现，精准识别机会与威胁，动态调整优化策略

客户正在开展GEO，可持续追踪自身品牌、产品、企业的AI可见度变化，洞察市场竞争态势与潜在机会/威胁，随时调整优化策略



GEO品牌监控 / 操作流程



创建计划

完成AI可见度诊断后，可快捷创建品牌监控计划



确认提问词

AI基于品牌客户画像挖掘的一系列提问词，支持客户修改或继续添加



确认竞品

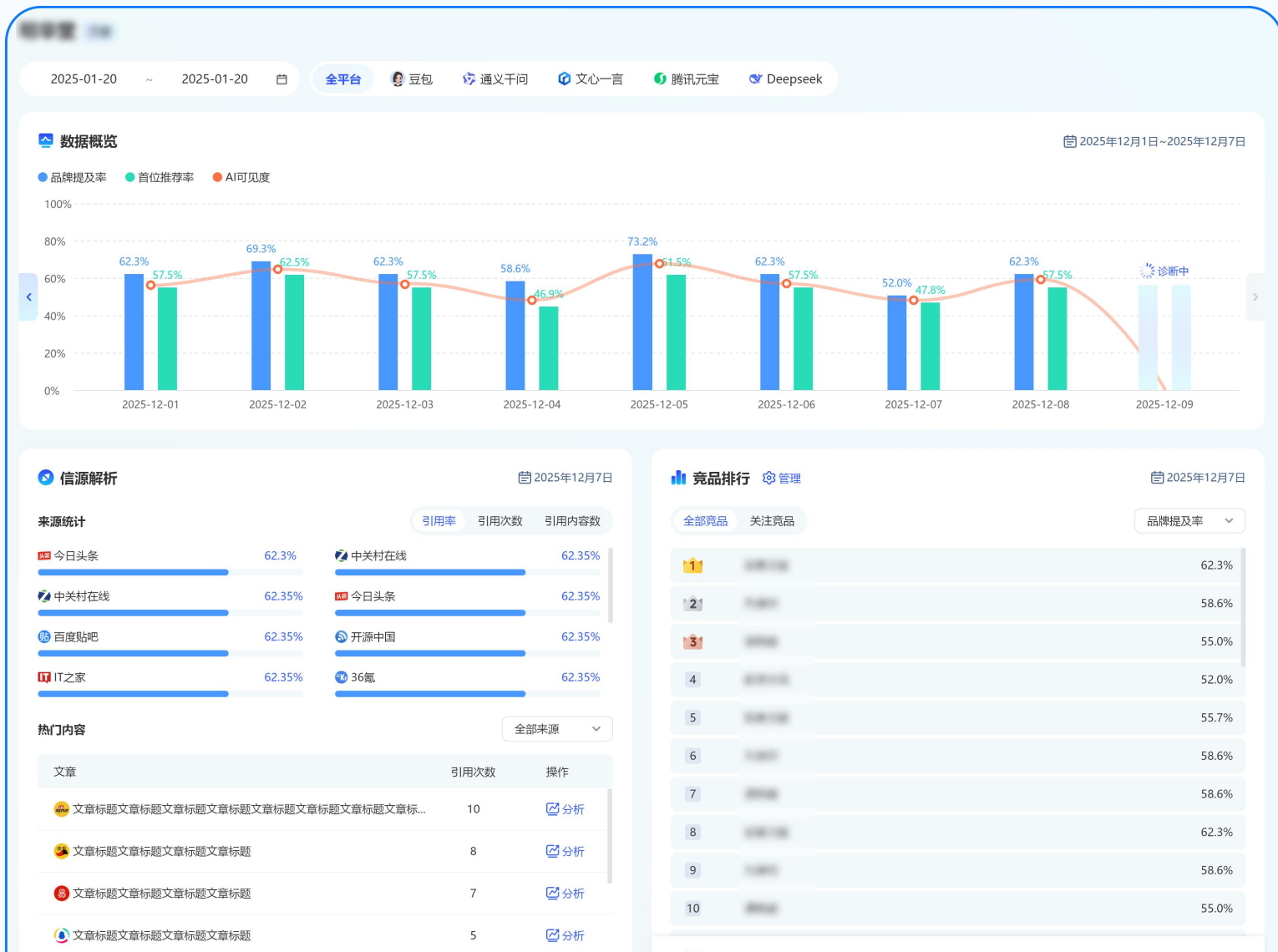
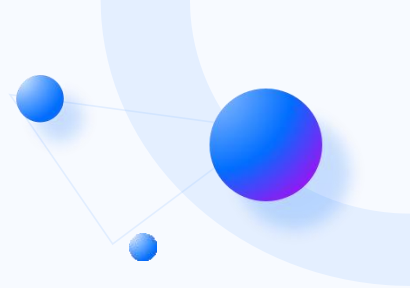
系统会同步获取报告中提及的头部竞品。支持客户修改或继续添加



确认监控频次

确认监控计划中更新的频次和日期，系统会定期发起AI可见度诊断

GEO品牌监控 / 管理功能



监控概况

展示指定日期内品牌的品牌提及率、首位推荐率、AI可见度的变化，提供最新的信源解析、竞品排行和提问词解析

提问词管理

支持按需灵活管理监控提问词
标准版：最多50个提问词
高级版：最多80个提问词

竞品管理

支持按需灵活管理监控竞品名单
标准版：最多5个竞品
高级版：最多10个竞品

GEO内容创作 / 功能介绍



AI智能创作

贴合AI大模型内容偏好，智能生成适配AI推荐的优质内容，提升内容被引用概率



专属品牌智库

整合企业文档、网站内容、竞品素材等资料训练AI，打造专属品牌文案编辑，实现内容精准输出



贴合主流AI大模型内容偏好，
高效完成内容创作

客户需要快速生成大量贴合AI大模型偏好的优质内容，以提升内容在AI回答中的引用率，最终实现品牌/产品/企业被AI大模型提及并推荐



GEO内容创作 / 操作流程



搭建专属智库

整合企业文档、网站内容、竞品素材等训练AI，打造**专属品牌文案编辑**



录入素材

上传各类图片素材，支持在文章创作中快捷引用



确定类型

基于AI大模型内容偏好，实现智能辅助创作（现已支持6大类型）



开始创作

无需插手，全托管AI智能完成创作

GEO内容创作 / 文章创作

支持多种文章类型

排行榜单：同类大排名，一目了然做对比

选择指南：教用户怎么选，从指标到预算全解析

对比评测：多款实测对比，优缺点一目了然

好物推荐：按场景和预算，直接推荐闭眼入清单

案例分享：分享真实应用案例，用实例传递价值

知识科普：讲清原理和知识，顺带一起做种草

更多类型正在陆续支持中...

品牌智库

录入品牌简介、目标客户、核心产品、亮点优势、成功案例、荣誉资质等信息

批量创作

完成规则设置后，AI 批量进行创作，大幅提升内容产出效率，降低人力成本

公司/品牌 *

请输入您的品牌/企业/产品，AI将在文中重点描写(美化)您的品牌。例:广州腾翔律所, 小米YU7, 喜茶等

业务/品类 *

请输入业务/品类/行业，AI将围绕这个话题进行创作。例:广州劳动纠纷法律咨询, 新能源汽车, 五金批发等

文章类型

排行榜单

围绕品牌构建权威榜单，结合价格/功能/口碑等维度对比优劣势，适配“**有哪些值得推荐**”类提问

选择指南

从用户决策核心痛点切入，拆解产品的特性，提供对比维度与选择路径，匹配“**XX怎么选**”类提问

对比评测

通过多维度参数实测与深度体验，客观呈现产品功能、性能与使用体验的优劣差异，适配“**XX怎么样**”类提问

知识科普

围绕行业概念、技术原理或使用场景做通俗化科普，同时自然植入品牌内容，成为AI回复品类相关提问的参考依据

好物推荐

聚焦具体使用场景与真实体验，以“种草”视角分享产品细节与情感价值，适配“**有什么值得买XX**”提问

案例分享

通过真实客户/项目的完整故事线，展示产品/服务的实际应用效果与价值验证，适配“**有没有成功案例**”类提问

封面/插图 ?

+ 选择素材库

上传图片

品牌智库 ?

暂不选择

新增智库

创作数量

1

篇

树育网数智平台：<https://www.shuyuweb.com/> 

感谢您的观看